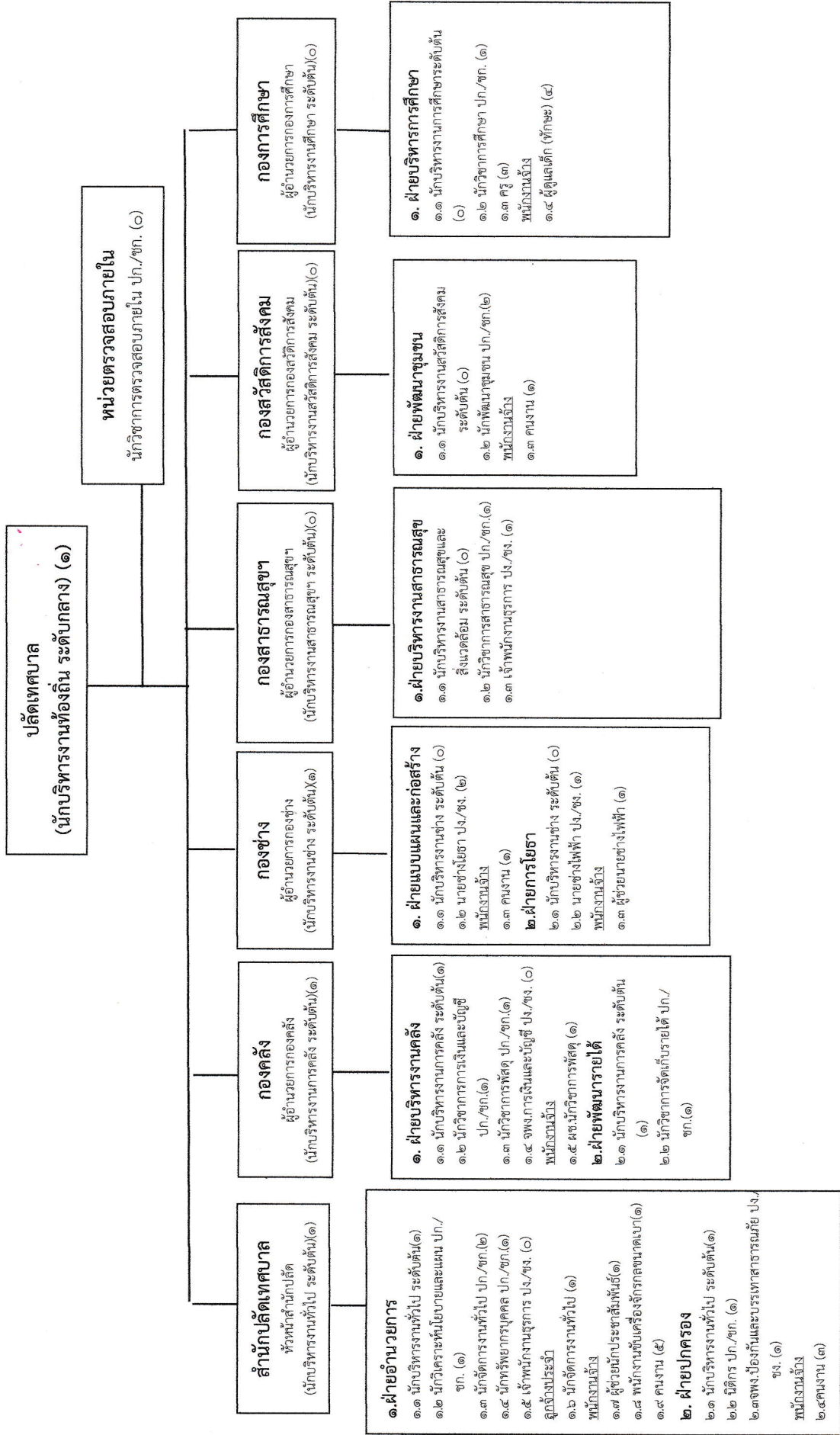
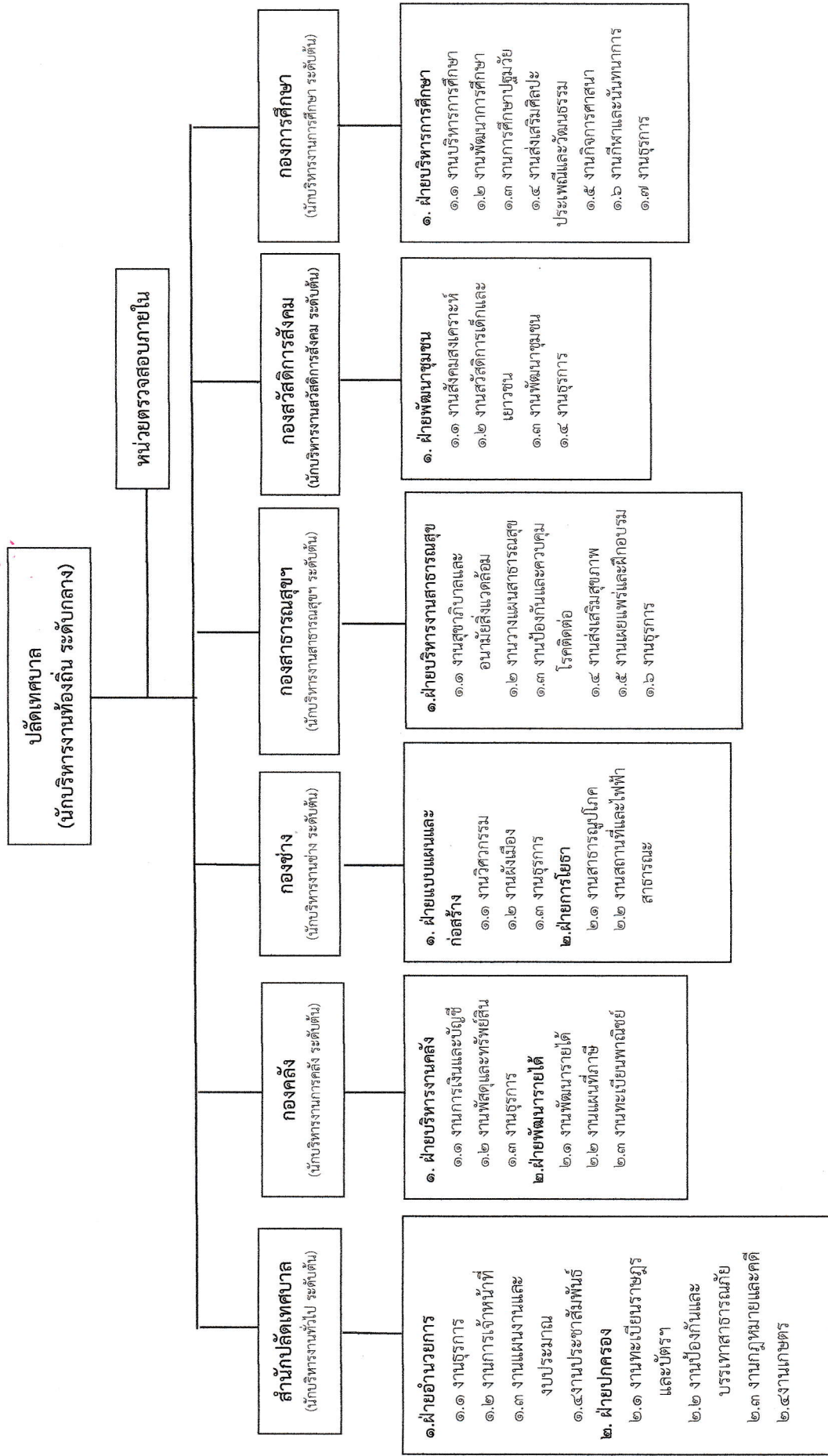


## ๑๐. แผนภูมิโครงสร้างการแบ่งส่วนราชการตามแผนอัตรากำลัง ๓ ปี (โครงสร้างคน)



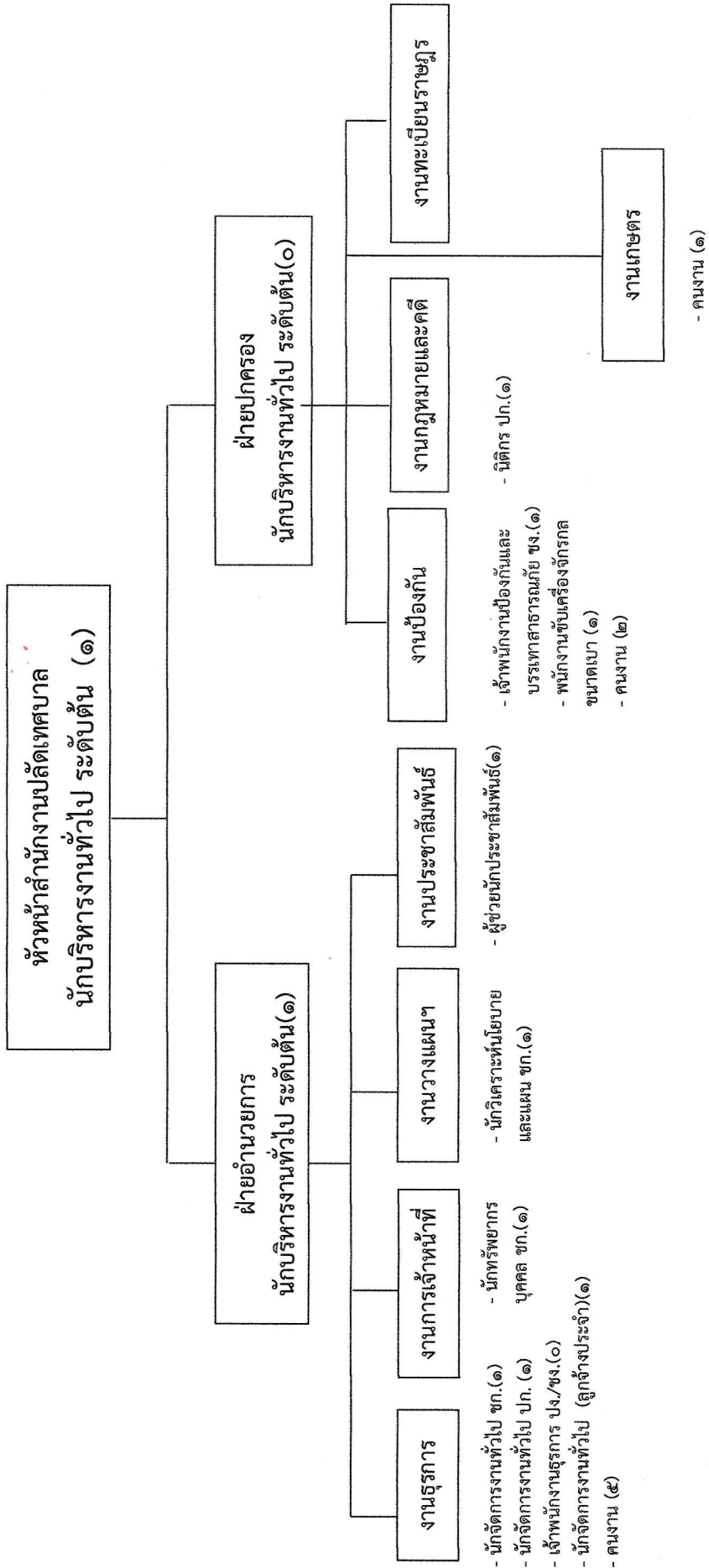
แผนอัตรากำลัง ๓ ปี ประจำปีงบประมาณ พ.ศ. ๒๕๖๔ - ๒๕๖๖ เทศบาลตำบลเมืองจันทน์ อำเภอเมืองลำพูน จังหวัดลำพูน

## ๑๐. แผนภูมิโครงสร้างการแบ่งส่วนราชการตามแผนอัตรากำลัง ๓ ปี (โครงสร้างงาน)



แผนอัตรากำลัง ๓ ปี ประจำปีงบประมาณ พ.ศ. ๒๕๖๔ - ๒๕๖๖ เทศบาลตำบลเมืองจี่ อำเภอเมืองลำพูน จังหวัดลำพูน

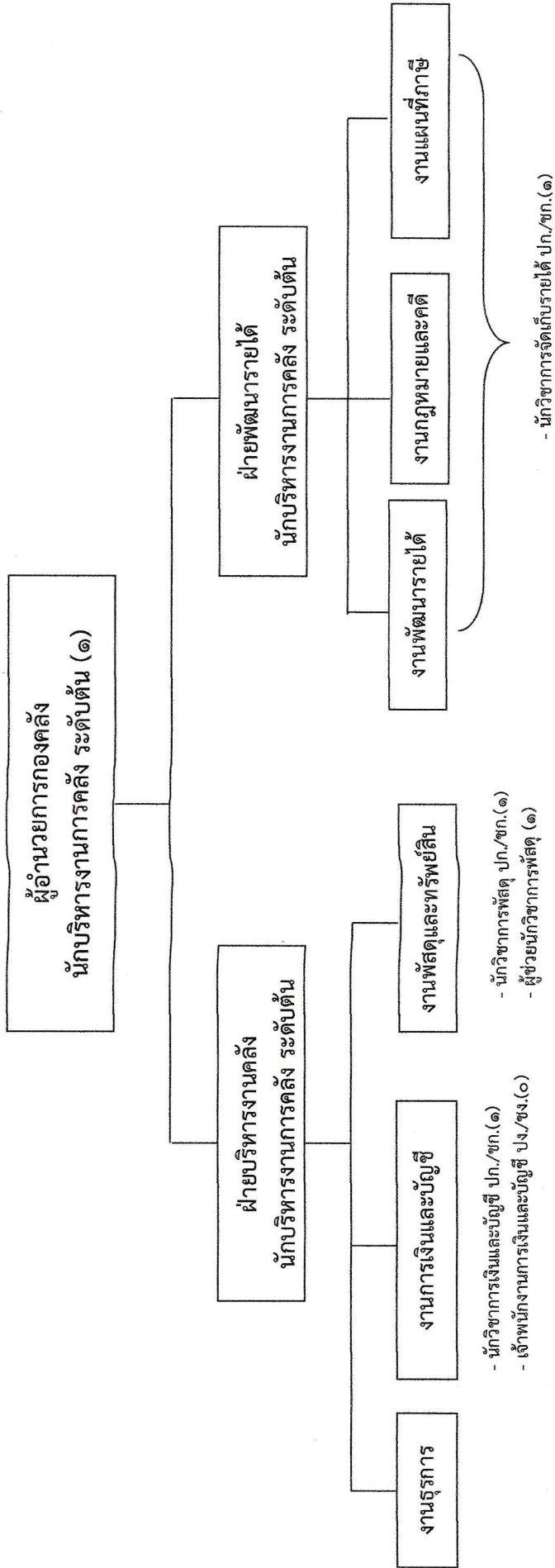
## โครงสร้างของสำนักงานปลัดเทศบาล



กกลาง	ต้น	ชก	ปก	ชง	ปง	ลูกจ้างประจำ	พนักงานจ้างตามภารกิจ	พนักงานจ้างทั่วไป
จำนวน	-	๒	๒	๑	-	๑	๒	๘

แผนอัตรากำลัง ๓ ปี ประจำปีงบประมาณ พ.ศ. ๒๕๖๔ - ๒๕๖๖ เทศบาลตำบลเมืองจี่ อำเภอเมืองลำพูน จังหวัดลำพูน

โครงสร้างของกองคลัง

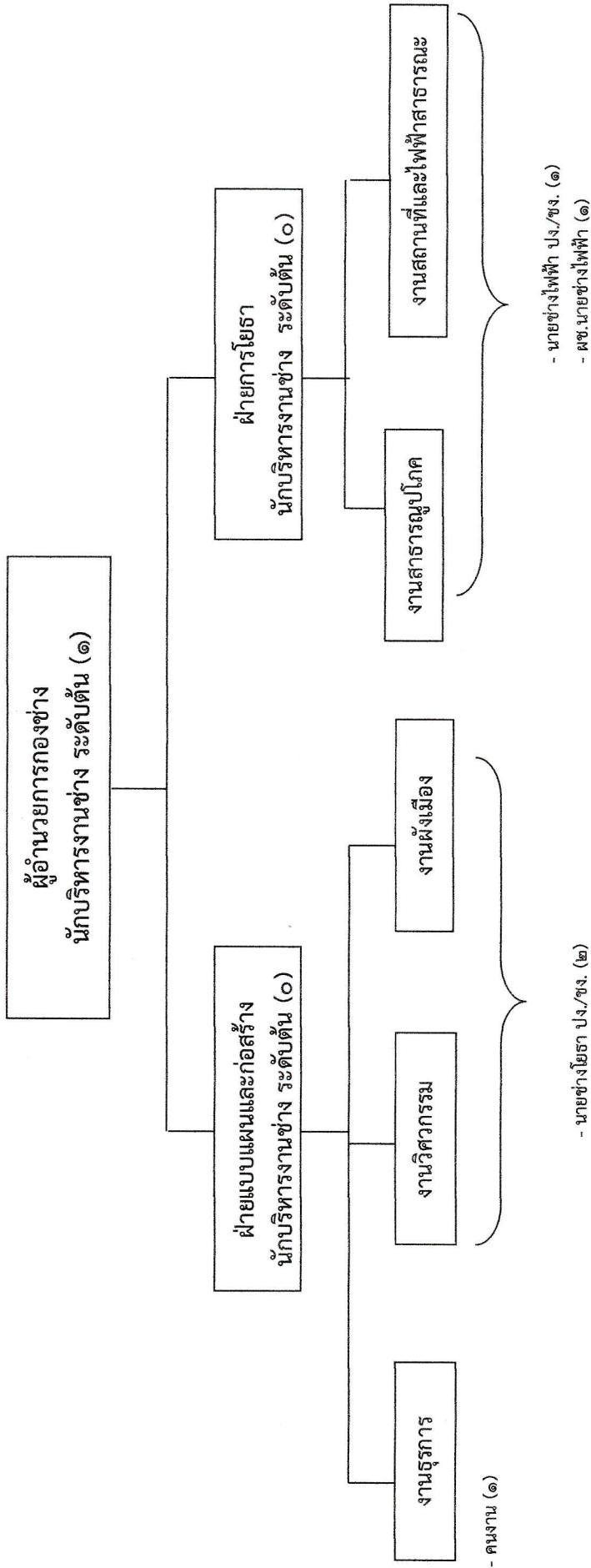


จำนวน	-	๓	๑	๓	๓	๓	๑	๑	๑
กลาง	-	๓	๑	๓	๓	๓	๑	๑	๑
ต้น	-	๓	๑	๓	๓	๓	๑	๑	๑
ชก	-	๓	๑	๓	๓	๓	๑	๑	๑
ปก	-	๓	๑	๓	๓	๓	๑	๑	๑
ชง	-	๓	๑	๓	๓	๓	๑	๑	๑
ปง	-	๓	๑	๓	๓	๓	๑	๑	๑
ลูกจ้างประจำ	-	๓	๑	๓	๓	๓	๑	๑	๑
พนักงานจ้างตามภารกิจ	-	๓	๑	๓	๓	๓	๑	๑	๑
พนักงานจ้างทั่วไป	-	๓	๑	๓	๓	๓	๑	๑	๑

แผนอัตรากำลัง ๓ ปี ประจำปีงบประมาณ พ.ศ. ๒๕๖๔ - ๒๕๖๖ เขตบดตำบลเหมืองขี้ อำเภอมืองลำพูน จังหวัดลำพูน



## โครงสร้างของกองช่าง



- นายช่างไฟฟ้า ปง./ชง. (๑)  
- ผช.นายช่างไฟฟ้า (๑)

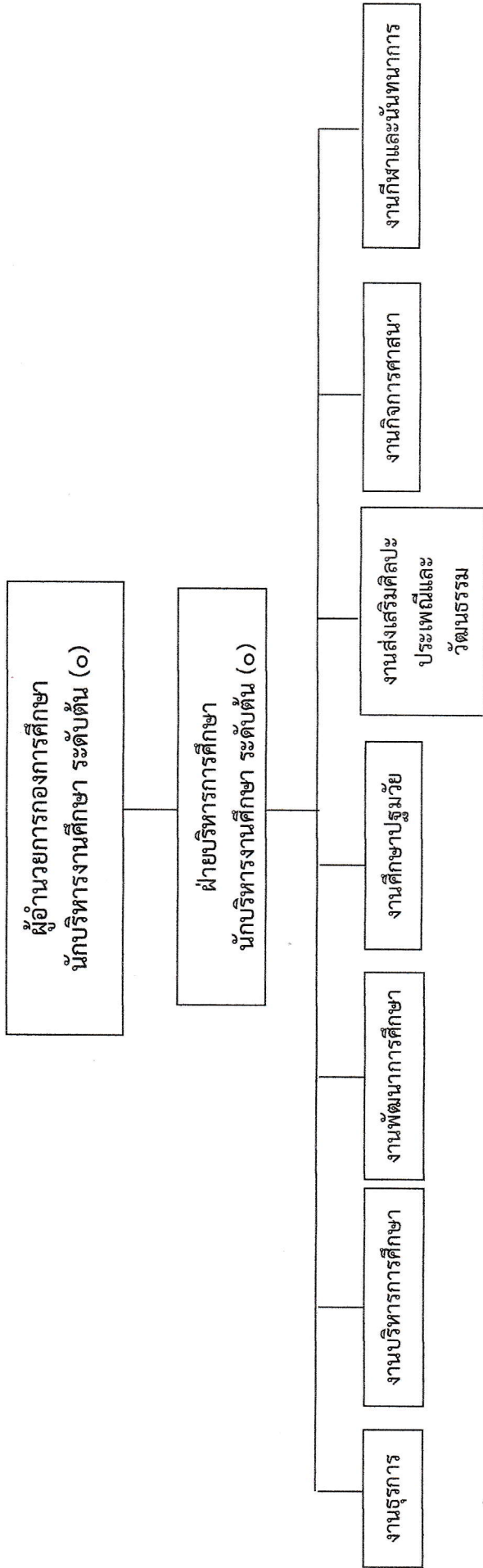
- นายช่างโยธา ปง./ชง. (๒)

- คนงาน (๑)

จำนวน	กลาง	ต้น	ชก	ปก	ชง	ปง.	ลูกจ้างประจำ	พนักงานจ้างตามภารกิจ	พนักงานจ้างทั่วไป
	-	๑	-	-	๒	-	-	๑	๑

แผนอัตรากำลัง ๓ ปี ประจำปีงบประมาณ พ.ศ. ๒๕๖๔ - ๒๕๖๖ เทศบาลตำบลเหมืองจี้ อำเภอเมืองลำพูน จังหวัดลำพูน

## โครงสร้างของกองการศึกษา



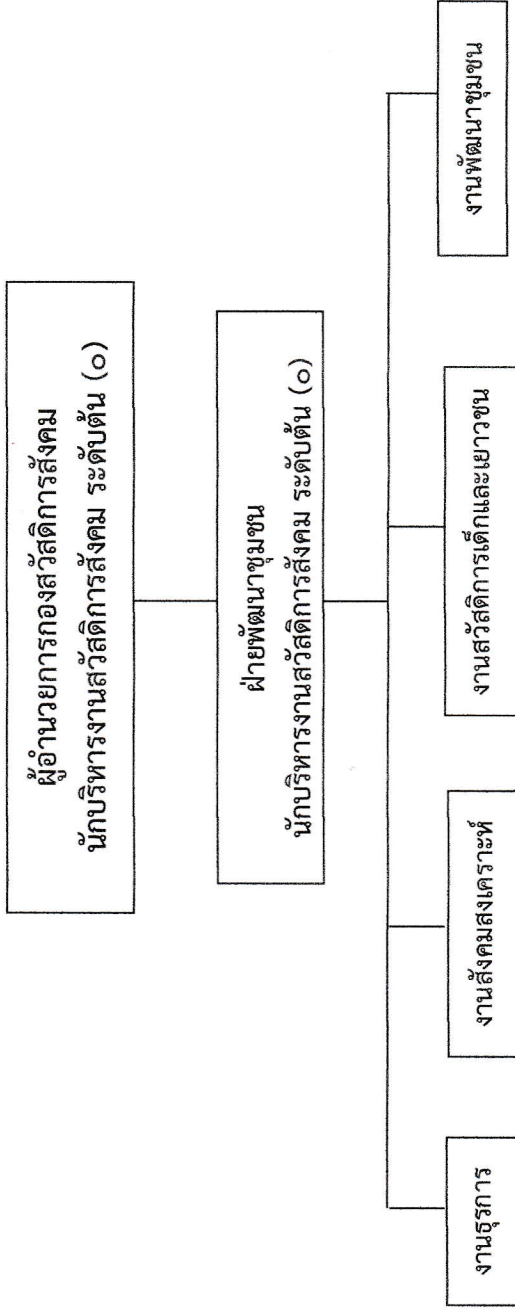
- นักวิชาการศึกษา ปก./ชก. (๑)

- ครู (๓)

- ผู้ดูแลเด็ก (ทักษะ) (๔)

	กลาง	ต้น	ชก	ปก	ชง	ปง	ลูกจ้างประจำ	พนักงานจ้างตามภารกิจ	พนักงานจ้างทั่วไป
จำนวน	-	-	๑	-	-	-	-	๓	-
	หัวหน้าศูนย์ฯ	รองหัวหน้าศูนย์ฯ	รองหัวหน้าศูนย์ฯ	ค.ศ.๓	ค.ศ.๒	ค.ศ.๑	ลูกจ้างประจำ	พนักงานจ้างตามภารกิจ	พนักงานจ้างทั่วไป
จำนวน	-	-	-	-	๒	-	-	-	-

## โครงสร้างของกองสวัสดิการสังคม

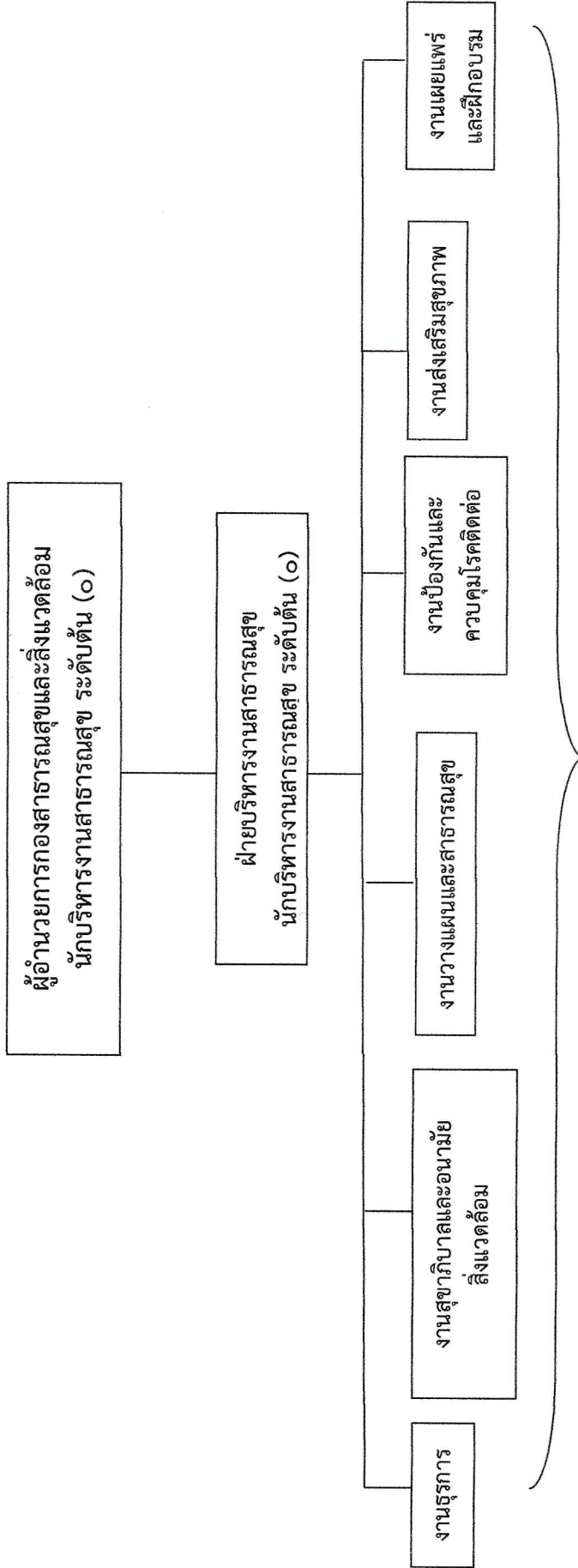


- นักพัฒนาชุมชน ปก./ชก. (๒)

- คนงาน (๑)

จำนวน	กลาง	ต้น	ชก	ชก	ชก	ชก	ชก	ลูกจ้างประจำ	พนักงานจ้างตามภารกิจ	พนักงานจ้างทั่วไป
	-	-	๑	๑	๑	-	-	-	-	๑

### โครงสร้างของกองสาธารณสุขและสิ่งแวดล้อม

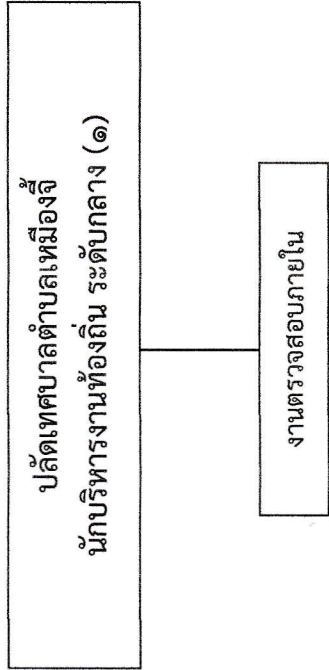


- นักวิชาการสาธารณสุข ปก./ชก. (๑)  
- เจ้าพนักงานธุรการ ปง./ชง. (๑)

	กลาง	ต้น	ชก	ชง	ปง	ลูกจ้างประจำ	พนักงานจ้างตามภารกิจ	พนักงานจ้างทั่วไป
จำนวน	-	-	๑	-	-	๑	-	-



### โครงสร้างของหน่วยตรวจสอบภายใน



- นักวิชาการตรวจสอบภายใน ปก./ชก. (๑)

	กลาง	ต้น	ชก	ปก	ชง	ปง	ลูกจ้างประจำ	พนักงานจ้างตามภารกิจ	พนักงานจ้างทั่วไป
จำนวน	-	-	-	-	-	-	-	-	-